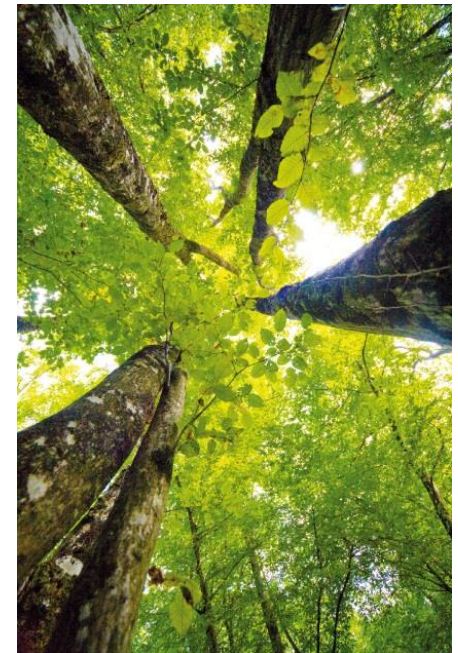


SavoieDéchets

SYNDICAT MIXTE DE TRAITEMENT DES DÉCHETS

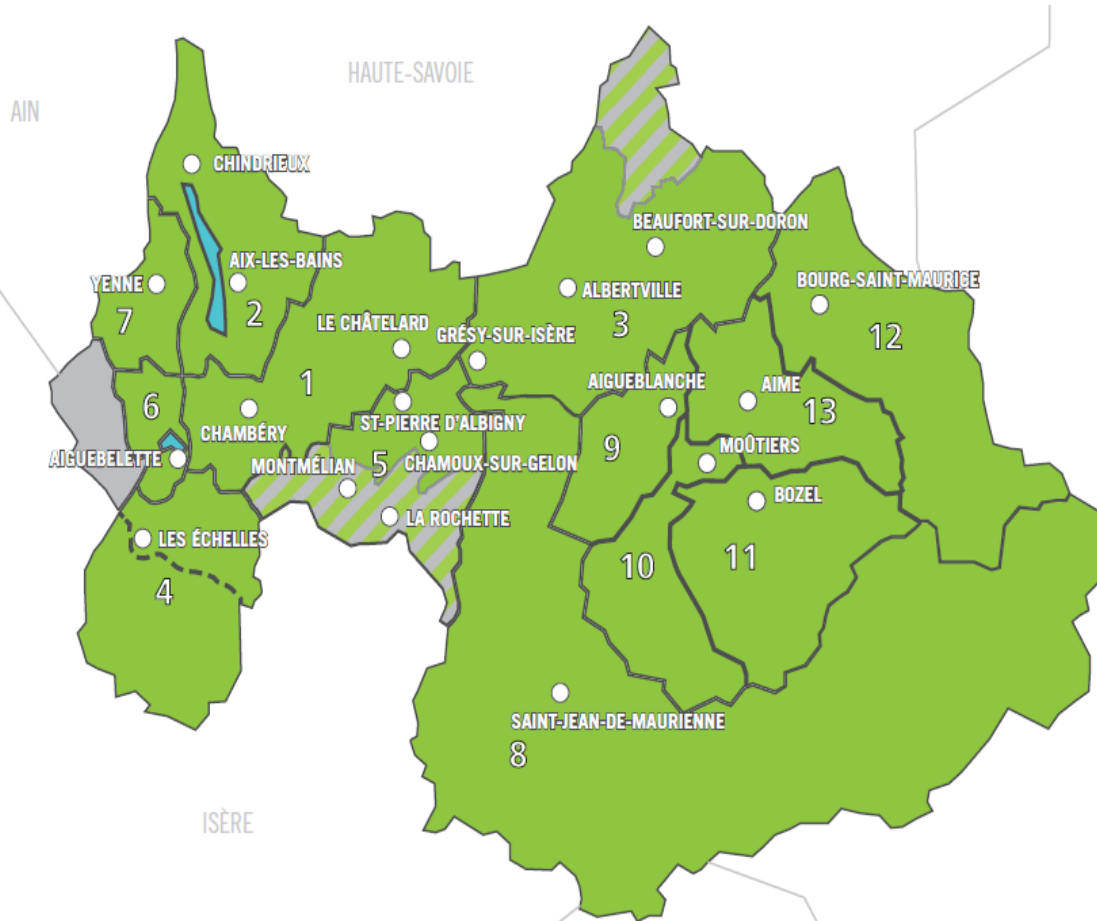
ÉTABLISSEMENT
CERTIFIÉ
ISO
& 14 001
& 50 001

Présentation



CCSPL, décembre 2017

Territoires et Adhérents de Savoie Déchets



1. C.A. Chambéry-Métropole – Cœur des Bauges
2. C.A. Grand Lac
3. C.A. Arlysière
4. C.C. Cœur de Chartreuse
5. C.C. Cœur de Savoie
6. C.C. Lac d'Aiguebelette
7. C.C. Yenne
8. SIRTOM de Maurienne
9. C.C. Vallées d'Aigueblanche
10. C.C. Cœur de Tarentaise
11. C.C. Val Vanoise Tarentaise
12. C.C. Versants d'Aime
13. C.C. Haute Tarentaise

13 collectivités adhérentes représentant 245 communes et 526 726 habitants

Savoie Déchets

Compétences:

- Traitement des déchets ménagers et assimilés
- Tri et valorisation des collectes sélectives
- Traitement par incinération des boues de stations d'épuration urbaines à 20% de siccité
- Gestion de 3 passifs: Chambéry-métropole, ex-Simigeda et collectivités de Tarentaise

Sites industriels :

- Unité de Valorisation Energétique et de Traitement des Déchets (UVETD)
 - o Traitement de **120 000 tonnes / an** (ordures ménagères, DASRI, DIB,...) (**135 000 OM/DIB/DASRI**)
 - o Traitement de **40 000 tonnes de boues de STEP / an**
 - o Exploitée en régie par Savoie Déchets
- Centres de tri des collectes sélectives – Valespace et Gilly sur Isère
 - o Traitement d'environ **21 000 tonnes / an**

Budget de fonctionnement : Environ **24 M€/an**

Personnel : **80 agents**



Organisation institutionnelle

1 Président et 6 Vice-présidents



Lionel MITHIEUX, Président



Denis BLANQUET, 1^{er} Vice-président en charge des ressources humaines, marchés publics et administration générale



Frédéric BURNIER-FRAMBORET, 2^{ème} Vice-président en charge du tri sélectif et de l'extension des consignes de tri.



François CHEMIN, 3^{ème} Vice-président en charge de la communication et des évolutions des compétences



Jean-Marc DRIVET, 4^{ème} Vice-président en charge des finances

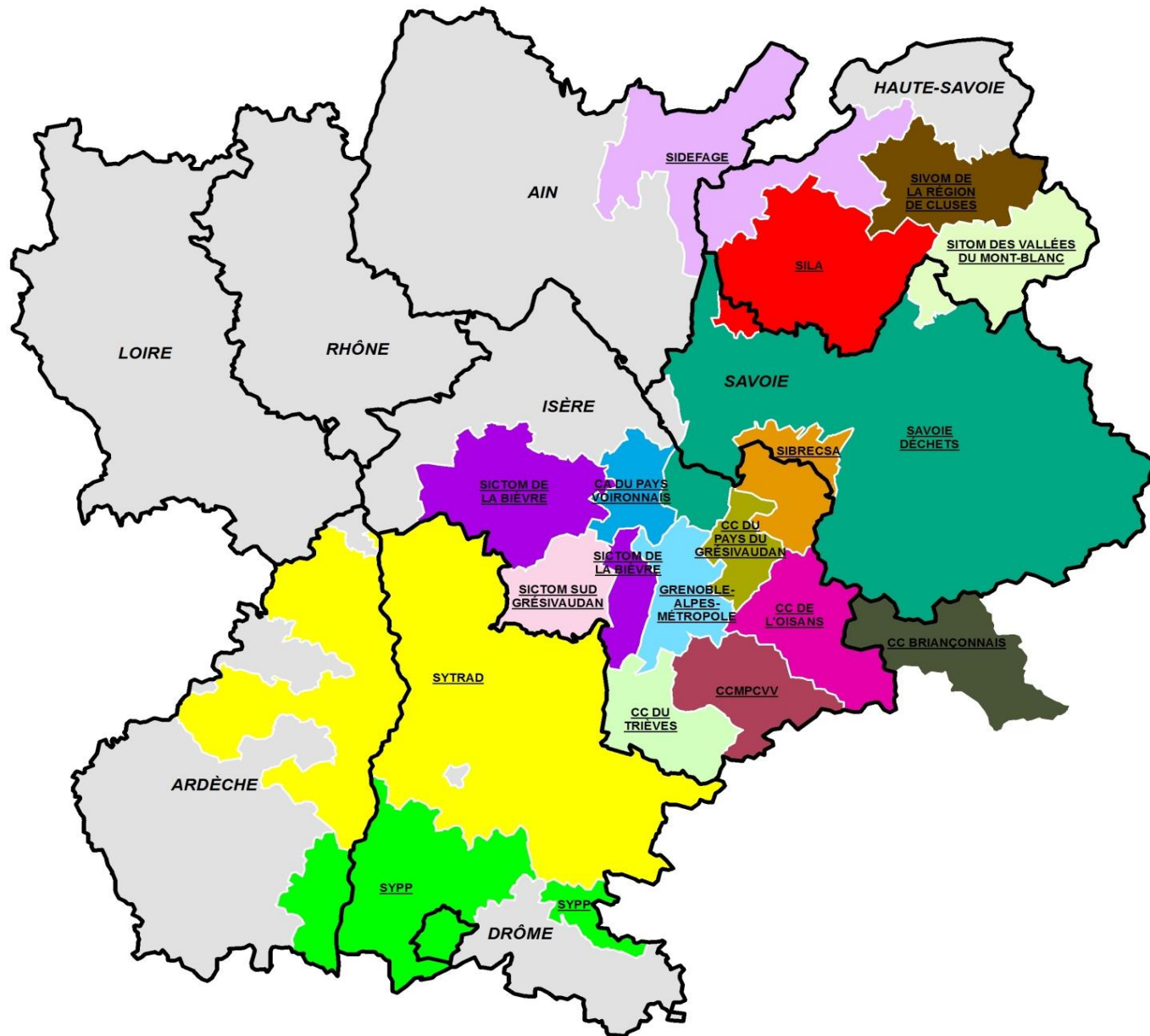


Daniel ROCHAIX, 5^{ème} Vice-président en charge des bio-déchets



Gaston PASCAL-MOUSSELARD, 6^{ème} Vice-président en charge du territoire de la Haute Tarentaise et de la Coopération du Sillon Alpin pour le Développement Durable Déchets (CSA3D)

Présentation CSA3D



Les Sites industriels

Unité de Valorisation Énergétique et de Traitement des Déchets (UVETD)

ÉTABLISSEMENT
CERTIFIÉ
ISO
& 14 001
& 50 001



Fonctionnement

- L'usine fonctionne **365 jours/an 24 h/24 h**
- Effectifs : **48 personnes**
- Agents très spécialisés



UVETD

- Capacité de traitement de 120 000 tonnes/an, dont :

- des Ordures Ménagères (O.M.),



- des déchets d'entreprises (D.I.B.),



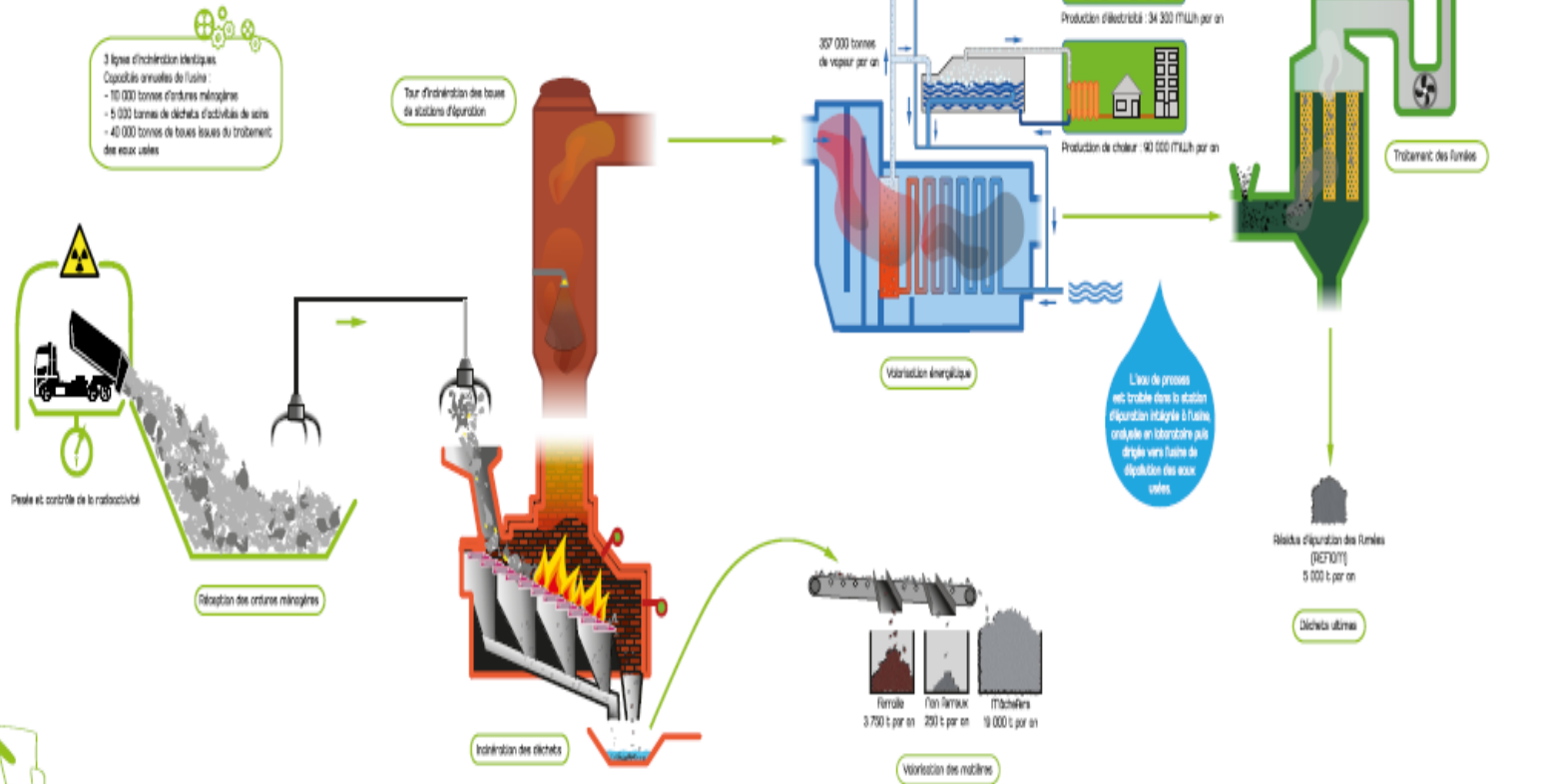
- des Déchets d'Activité de Soins (DASRI).



- Capacité de traitement des boues de stations d'épuration
(à 20 % de siccité) : 40 000 tonnes/an



Traitement et valorisation des déchets étape par étape



Production Energétique



Production d'électricité : 34 000 MWh/an équivalent aux besoins annuels de **5 000 logements**

Utilisation :



- ← - 1/3 Autoconsommation
- 2/3 Revente à E.D.F.



Production de vapeur : 90 000 MWh/an équivalents aux besoins annuels de **9 000 logements**



Utilisation : Revendu à la Société Chambérienne de Distribution de Chauffage
Couvre **1/3** des besoins de la Ville de Chambéry
20 000 Tonnes de gaz carbonique (**CO₂**) **économisées**





BILAN 2016

Quantités incinérées / Sous produits

- Ordures ménagères et assimilés, DASRI :

	2015	2016
OM	107 626 t	110 157t
DASRI	3 122 t	2 793 t
TOTAL INCINERE	110 748 t	112 951 t
EXPORTATION	0 t	16 434 t*
TOTAL GENERAL	110 748 t	129 038 t

* Adhésion du SMITOM à Savoie Déchets

- Boues :

	2015	2016
Total	14 563 t	21 236 t

Valorisation énergétique

- Production d'énergie électricité :

	2015	2016
Electricité produite	25 539 MWh	24 608 MWh

- Production d'énergie thermique :

	2015	2016
Energie thermique vendue	71 187 MWh	79 658 MWh

- Efficacité énergétique :

	2015	2016	2016 avec facteur correction climatique
Efficacité énergétique TGAP	0.611	0.644	0,765

Ce ratio nous permet de bénéficier d'une TGAP réduite sur les déchets entrants.

Sites pour le traitement des collectes sélectives

2 centres de tri :

- **Valespace** à Chambéry -
(Reprise en régie à partir du 1/1/2018)



- **Val'Aura** à Gilly-sur-Isère
(Reprise en régie au 1^{er} septembre 2014)



Bilan 2016 des Collectes Sélectives

	TONNAGES 2016	TONNAGES 2015	EVOLUTION 2016/2015 (en %)
VALESPACE	15 300,97	14 645,16	4,48%
GILLY	5 705,91	5 576,32	2,32%
TOTAL SAVOIE DECHETS	21 006,88	20 221,48	3,88%



Autres sujets en réflexion

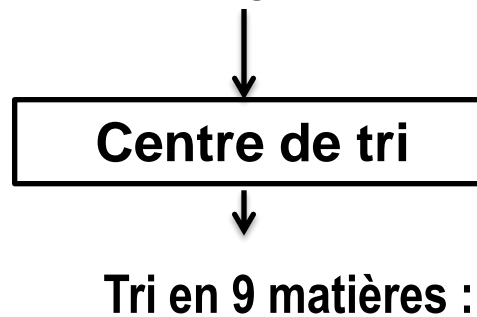
- Extension des consignes de tri des déchets plastiques /
Réflexion sur l'organisation du tri sur le territoire

- Traitement des déchets organiques/Méthanisation/Compostage

Extension des consignes de tri

Le tri des collectes sélectives – actuellement

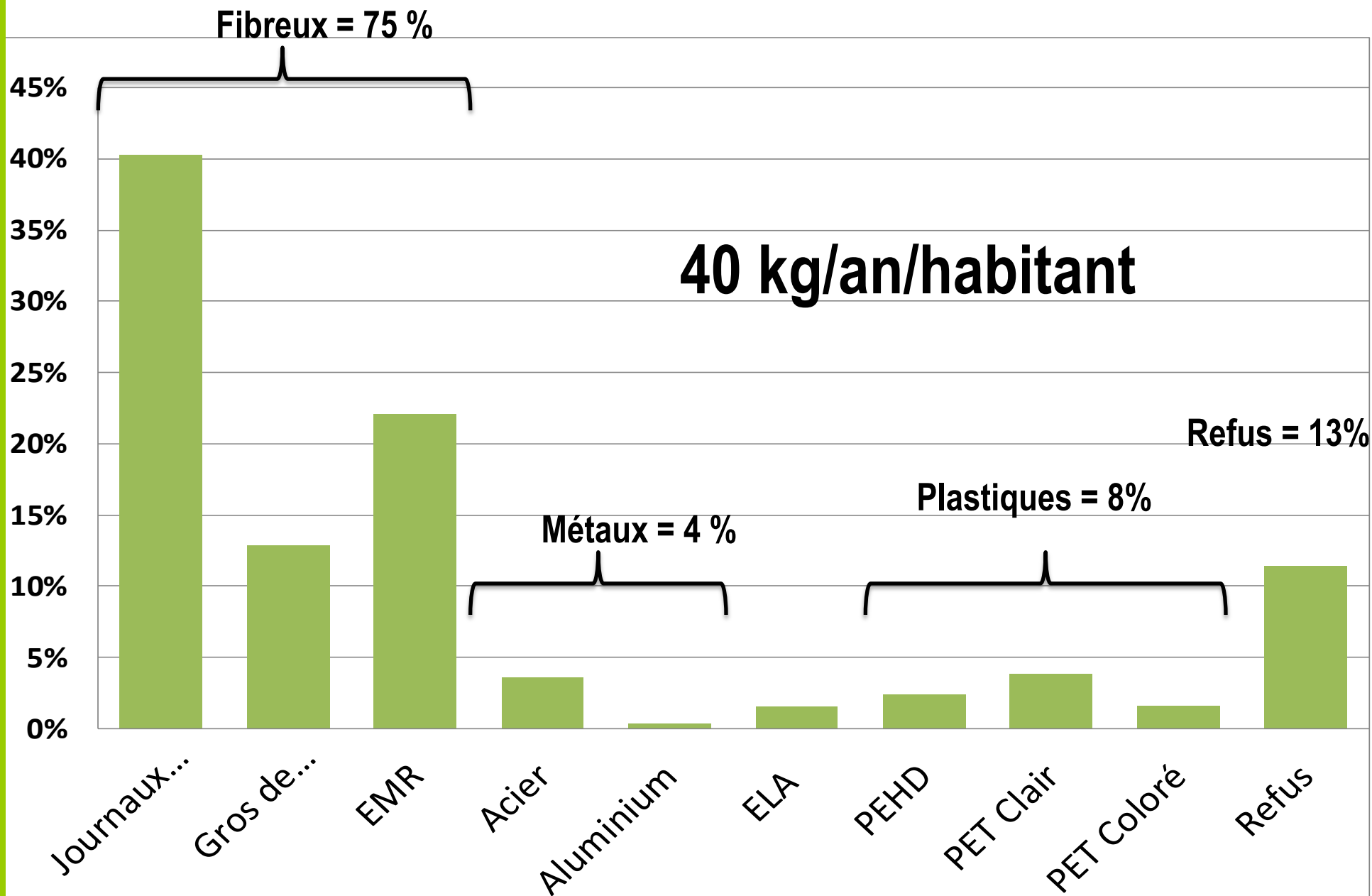
Collecte des déchets recyclables en mélange (papiers, bouteilles plastiques, canettes, ...)



1. **Journaux revues magazines (1.11)**
2. **Gros de magasin (1.02)** : feuilles colorées, sachets papiers, enveloppes...
3. **EMR (5.02)** : cartonnettes d'emballage type boites de céréales...,
4. **ELA (5.03)** : briques alimentaires brique de jus de fruit, de lait...,
5. **Acier** : boite de conserve,...
6. **Aluminium** : canette de soda,...
7. **PET clair (Q4)** : bouteilles d'eau ou soda transparentes...,
8. **PET foncé (Q5)** : bouteilles d'eau ou soda colorées...,
9. **PEHD** : bouteilles de lait, bidons lessive liquide...,



Composition de la collecte sélective Savoie Déchets en 2015



Tri des collectes sélectives – aspects économiques

Tarifs Savoie Déchets pour le tri des collectes sélectives : **154 €HT/tonne** (Multi-matériaux)

Les collectivités perçoivent deux types de recettes sur le tri des collectes sélectives :

- Les soutiens des éco-organismes :
- Les recettes liées à la vente des matières

Budget Savoie Déchets :
3 M€ /an

Collectivités	Tonnages de CS	Coût € HT/an
CC Cœur de Chartreuse	463	51 213 €
Chambéry métropole	7 106	1 034 064 €
CC Lac d'Aiguebelette	359	43 706 €
Grand Lac	2 864	415 431 €
CC du Cœur des Bauges	161	24 868 €
CC Yenne	370	46 566 €
CC Chautagne	183	22 202 €
CC Beaufortain	330	50 869 €
CoRAL	2 140	329 600 €
CCHCS	475	51 643 €
CC Cœur de Savoie	437	42 286 €
SIRTOM Maurienne	2 193	337 753 €
Adhérents SMITOM Tarentaise	3 140	483 560 €
SAVOIE DECHETS	20 222	2 933 761 €

Extension de consignes de tri = nouveaux plastiques à trier



Le tri des collectes sélectives – avec extension

Collecte des déchets recyclables en mélange (papiers, emballages en plastique, films plastique, canettes...)

↓
Centre de tri

↓
Tri en 10 matières :

1. **journaux revues magazines**
2. **Gros de magasin** : feuilles colorées, sachets papiers, enveloppes...
3. **EMR**: cartonnettes d'emballages type boites de céréales...
4. **ELA**: emballage liquide alimentaire brique de jus de fruit, de lait...
5. **Acier** : boite de conserve...
6. **Aluminium** : canette de soda...
7. **Mix PET clair** : bouteilles d'eau minérale, pots, barquettes...
8. **Mix PET foncé** : bouteilles d'eau minérale, pots, barquettes...
9. **Mix plastique** : bouteilles de lait, bidons lessive liquide...
10. **Films plastique**





Bio déchets

Définition d'un bio déchet

Déchet non dangereux biodégradable grâce à l'action de micro-organismes

Les familles de bio déchets des ménages et assimilés :



Préparation de repas :
Epluchures de fruits et de légumes, coquilles d'œufs...



Restes de repas :
Trognons de pomme, pain, restes de viandes et poissons...



Papiers souillés :
mouchoirs, essuie-tout, assiettes en carton...

Autres types de bio déchets :

- Boues de STEP
- Déchets verts
- Déchets agricoles

Collecte et traitement des bio déchets : facteurs impactants

1. **Gisement des biodéchets (particuliers, gros producteurs, boues, déchets agricoles, déchets verts ...)**
2. **Mode de collecte**
3. **Mode de traitement**
4. **Valorisation des sous-produits**

⇒ **Les 4 facteurs sont liés : Le choix de l'organisation territoriale pour les biodéchets dépend :**

- des objectifs du territoire (production d'énergie ou non)
- des déchets entrants
- **de la viabilité technico-économique du projet**
- de la possibilité de valorisation des sous-produits

Gisement des bio déchets chez les particuliers

Les bio déchets représentent environ 33 % des OMR

	Tonnages OMR	Tonnages biodéchets estimatifs	Tonnages Biodéchets captables (50%) (REX)
Savoie Déchets	116 000 tonnes	38 280 tonnes	19 140 tonnes
Chambéry Métropole Cœur des Bauges	32 321 tonnes	10 666 tonnes	5 333 tonnes

Autres Gisements des bio déchets

Biodéchets des gros producteurs (supermarchés, restauration collective ...)

Estimation du gisement : 16 800 tonnes en Savoie pour la restauration, les supermarchés et les marchés (environ 33kg/an/hab, source ADEME)

Autres biodéchets :

- Boues
- Industries agroalimentaires
- Déchets agricoles

⇒ Etudes/compilation de l'existant (TEPOS, TZZ) à réaliser

⇒ **Il est nécessaire de sécuriser le type et la quantité de déchets entrants pour dimensionner un projet.**

SavoieDéchets

SYNDICAT MIXTE DE TRAITEMENT DES DÉCHETS



Merci de votre attention

ÉTABLISSEMENT
CERTIFIÉ
ISO
& 14 001
& 50 001